



PL-SK
2007-2013

... partnerstwo dla wspólnego rozwoju ...

UNIA EUROPEJSKA
EUROPEJSKI FUNDUSZ
ROZWOJU REGIONALNEGO



Specyfika projektów transgranicznych

Małgorzata Szaleniec

**PROGRAM WSPÓŁPRACY TRANSGRANICZNEJ
RZECZPOSPOLITA POLSKA - REPUBLIKA SŁOWACKA 2007 - 2013**

Współfinansowane ze środków Unii Europejskiej w ramach Europejskiego Funduszu Rozwoju Regionalnego



PL-SK
2007-2013

... partnerstwo dla wspólnego rozwoju ...

UNIA EUROPEJSKA
EUROPEJSKI FUNDUSZ
ROZWOJU REGIONALNEGO



- Szczególne cechy projektów transgranicznych
- Cykl życia projektu w Programie Współpracy Transgranicznej Rzeczpospolita Polska – Republika Słowacka



Szczególne cechy projektów transgranicznych

- Partnerstwo w projekcie
- Cztery kryteria wspólnej współpracy
- Wartość dodana współpracy transgranicznej
- Zasada Partnera Wiodącego
- Obowiązki PW
- Obowiązki PP



Partnerstwo w projekcie

- Co najmniej jedna instytucja partnerska zarówno po stronie polskiej jak i słowackiej, zlokalizowana na obszarze wsparcia lub prowadząca działalność na tym terenie (minimum 2 partnerów)
- Co najmniej trzech partnerów w temacie 3 II Osi priorytetowej (Projekty sieciowe)
- Projekty przygotowywane i realizowane w Programie będą wdrażane z zastosowaniem zasady Partnera Wiodącego
- Główny partner transgraniczny po stronie słowackiej



Kryteria wspólnej współpracy

- Projekty w ramach współpracy transgranicznej muszą spełniać co najmniej dwa z poniższych czterech kryteriów:
 - wspólne przygotowanie projektu
 - wspólna realizacja projektu
 - wspólny personel
 - wspólne finansowanie projektu



Wartość dodana współpracy transgranicznej

- Projekt musi być odpowiedzią na realne problemy i potrzeby zidentyfikowane na obszarze wsparcia
- Zapewnienie efektów transgranicznych dla instytucji, mieszkańców i całego obszaru oddziaływania projektu
- Kryterium podczas oceny technicznej – niespełnienie tego kryterium powoduje odrzucenie projektu (minimum 12 punktów)



Zasada Partnera Wiodącego

- Podział obowiązków i odpowiedzialności pomiędzy wszystkimi partnerami projektu – Partner Wiodący i partnerzy projektu
- Jeden z partnerów projektu jest wyznaczony jako PW projektu i jest odpowiedzialny za zapewnienie całościowej realizacji projektu oraz zarządzanie finansowe funduszami przyznanymi na dofinansowanie projektu
- Jest to główne zadanie PW, który bierze na siebie odpowiedzialność administracyjną i finansową za projekt
- Reprezentacja projektu i kontakt tylko poprzez PW



Obowiązki Partnera Wiodącego

- Składa formularz wniosku i podpisuje Umowę o dofinansowanie;
- Jest odpowiedzialny za zarządzanie całym projektem;
- Przekazuje refundację z EFRR do Partnerów;
- Jest odpowiedzialny za terminowe przygotowywanie raportów z postępu realizacji projektu, w tym własnych raportów częściowych;
- Jest jedynym organem pośredniczącym w kontaktach między instytucjami programowymi (np. Wspólny Sekretariat Techniczny, Instytucja Zarządzająca) a Partnerami w projekcie;
- Przekazuje wszelkie informacje Partnerom, w tym umowę o dofinansowanie;
- Partner Wiodący w imieniu pozostałych Partnerów zbiera i przygotowuje informacje, o których przesłanie zostanie poproszony przez instytucje programowe;
- Zobligowany do podpisania z Partnerami projektu umowy partnerskiej.



Obowiązki Partnera projektu

- Odpowiedzialność za realizację projektu, w który są zaangażowani – zgodnie z wnioskiem o dofinansowanie oraz Umową Partnerską;
- Odpowiedzialność za nieprawidłowości w wydatkach, które zadeklarowali;
- Terminowe przygotowywanie raportów cząstkowych;
- Zapewnienie współfinansowania w projekcie w swojej części;
- Przygotowywanie informacji, o których przesłanie zostaną poproszeni przez PW na wniosek instytucji programowych;
- Podpisanie umowy partnerskiej;
- Główny partner transgraniczny po stronie słowackiej – współfinansowanie krajowe po stronie słowackiej



Partner Wiodący i Partner projektu – indykatywni beneficjenci

PW/PP w Programie musi należeć do jednej z niżej wymienionych kategorii instytucji, tj. być:

- Instytucją państwową (rządową), regionalną lub lokalną albo ich stowarzyszeniem lub
- Organem zarządzanym prawem publicznym lub
- Organizacją pozarządową non-profit.

PW lub PP może być jednostką nie posiadającą osobowości prawnej, jednakże są wymagane stosowne pełnomocnictwa



Cykl życia projektu w Programie Współpracy Transgranicznej Rzeczpospolita Polska – Republika Słowacka

- Złożenie wniosku w WST
- Ocena formalna i kwalifikowalności projektu
- Ocena techniczna projektu
- Wybór projektów do dofinansowania przez Komitet Monitorujący
- Podpisanie umowy partnerskiej
- Podpisanie umowy o dofinansowanie
- Informacja i promocja projektu



Złożenie wniosku w WST

- Termin **złożenia** projektu: **31 marca 2010 godz. 15.00**
- Miejsce złożenia:

WSPÓLNY SEKRETARIAT TECHNICZNY PWT PL-SK

Al. J. Słowackiego 56/6, 30-018 Kraków

- Szkolenia dla potencjalnych wnioskodawców - Polska 26-28 stycznia, Słowacja 3-4 luty
- Dni otwarte – od 8 lutego
- Pakiet aplikacyjny II naboru www.plsk.eu



Ocena formalna i kwalifikowalności projektu

- Kryteria oceny projektu – [arkusz](#)

Możliwość poprawy podczas oceny formalnej – tylko jedna poprawa, zgodnie z uwagami zawartymi w piśmie od WST

Wprowadzanie jakichkolwiek zmian we wniosku lub załącznikach niewskazanych przez WST, bez konsultacji z WST, jest niedozwolone i powoduje odrzucenie projektu z przyczyn formalnych

Informacja do PW o wynikach oceny w formie pisma oraz na stronie Programu



Ocena techniczna (jakościowa)

- Dwuetapowa dla projektów inwestycyjnych:
 - wstępna ocena techniczna
 - właściwa ocena techniczna
- Kryteria oceny technicznej – [arkusz](#)

Punktacja:

A. Bardzo dobre projekty, tj. projekty, które spełniają kryteria Programu na najwyższym poziomie (od 86 do 100 punktów)

B. Dobre projekty, tj. projekty, które, spełniają kryteria Programu, ale wykazują pewne niedociągnięcia (od 65 do 85,99 punktów)

C. Niezadowolające projekty, tj. projekty, które nie spełniają podstawowych kryteriów Programu (poniżej 65 punktów i/lub projekty, które nie spełniają ustalonych wymogów minimalnych w ramach Oceny Strategicznej i Operacyjnej np. nie osiągają minimum w zakresie oceny wpływu transgranicznego tj. minimum 12 punktów)

WST wysyła do PW projektów z grupy C informację z wynikiem oceny wraz z uzasadnieniem przedstawionym przez ekspertów. Dodatkowo, na stronie Programu informacja zawierająca liczbę uzyskanych punktów przez wszystkie projekty.



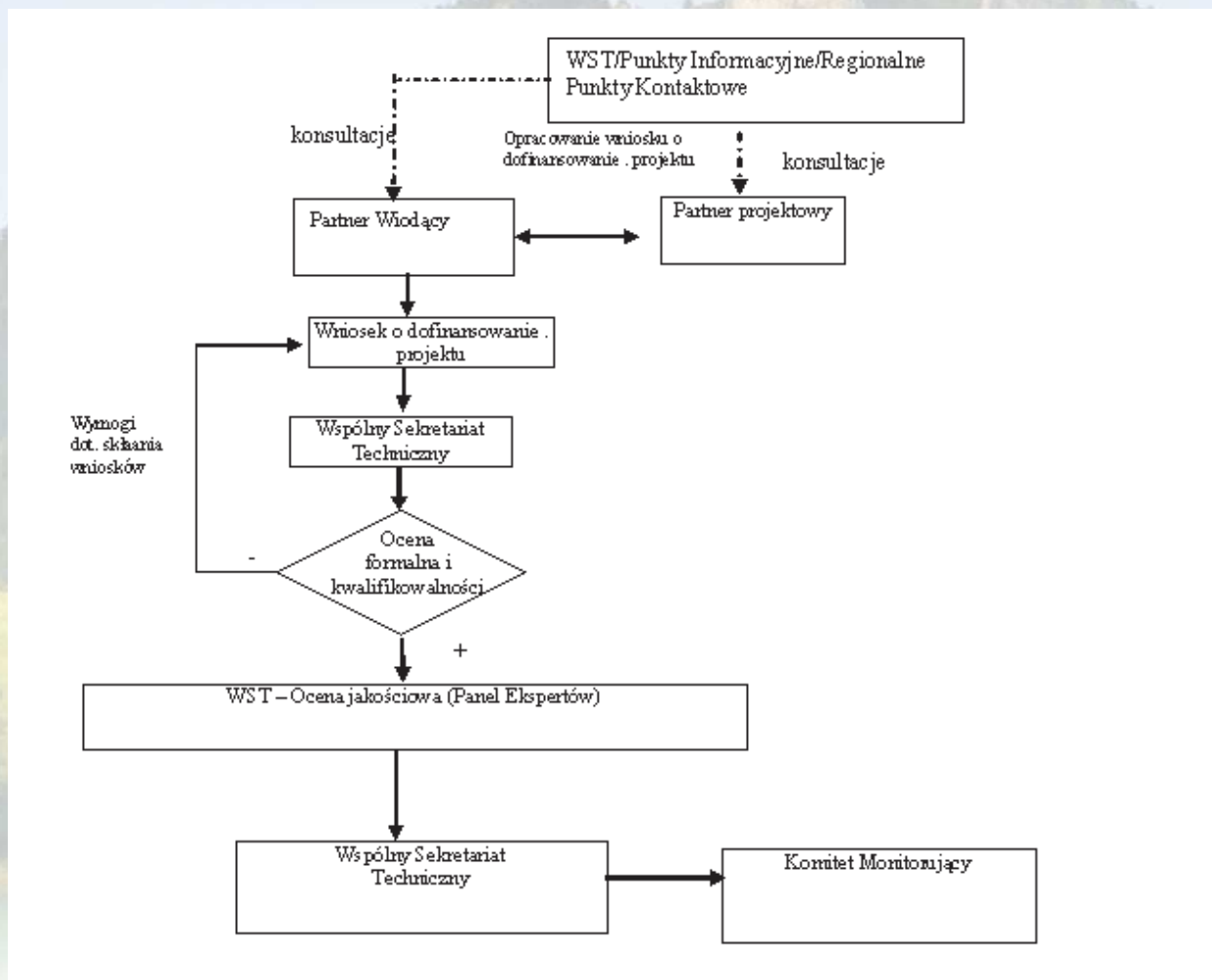
PL-SK
2007-2013

... partnerstwo dla wspólnego rozwoju ...

UNIA EUROPEJSKA
EUROPEJSKI FUNDUSZ
ROZWOJU REGIONALNEGO



Wybór projektów do dofinansowania





PL-SK
2007-2013

... partnerstwo dla wspólnego rozwoju ...

UNIA EUROPEJSKA
EUROPEJSKI FUNDUSZ
ROZWOJU REGIONALNEGO



Ocena formalna

Styczeń							Luty							Marzec						
Pn	Wt	Śr	Cz	Pt	So	Nd	Pn	Wt	Śr	Cz	Pt	So	Nd	Pn	Wt	Śr	Cz	Pt	So	Nd
				1	2	3	1	2	3	4	5	6	7	1	2	3	4	5	6	7
4	5	6	7	8	9	10	8	9	10	11	12	13	14	8	9	10	11	12	13	14
11	12	13	14	15	16	17	15	16	17	18	19	20	21	15	16	17	18	19	20	21
18	19	20	21	22	23	24	22	23	24	25	26	27	28	22	23	24	25	26	27	28
25	26	27	28	29	30	31								29	30	31				
Kwiecień							Maj							Czerwiec						
Pn	Wt	Śr	Cz	Pt	So	Nd	Pn	Wt	Śr	Cz	Pt	So	Nd	Pn	Wt	Śr	Cz	Pt	So	Nd
				1	2	3	4					1	2	1	2	3	4	5	6	
5	6	7	8	9	10	11	3	4	5	6	7	8	9	7	8	9	10	11	12	13
12	13	14	15	16	17	18	10	11	12	13	14	15	16	14	15	16	17	18	19	20
19	20	21	22	23	24	25	17	18	19	20	21	22	23	21	22	23	24	25	26	27
26	27	28	29	30			24	25	26	27	28	29	30	28	29	30				
							31													



PL-SK
2007-2013

... partnerstwo dla wspólnego rozwoju ...

UNIA EUROPEJSKA
EUROPEJSKI FUNDUSZ
ROZWOJU REGIONALNEGO



Ocena techniczna

Kwiecień							Maj							Czerwiec							
Pn	Wt	Śr	Cz	Pt	So	Nd	Pn	Wt	Śr	Cz	Pt	So	Nd	Pn	Wt	Śr	Cz	Pt	So	Nd	
			1	2	3	4						1	2	1	2	3	4	5	6		
5	6	7	8	9	10	11	3	4	5	6	7	8	9	7	8	9	10	11	12	13	
12	13	14	15	16	17	18	10	11	12	13	14	15	16	14	15	16	17	18	19	20	
19	20	21	22	23	24	25	17	18	19	20	21	22	23	21	22	23	24	25	26	27	
26	27	28	29	30			24	25	26	27	28	29	30	28	29	30					
							31														
Lipiec							Sierpień							Wrzesień							
Pn	Wt	Śr	Cz	Pt	So	Nd	Pn	Wt	Śr	Cz	Pt	So	Nd	Pn	Wt	Śr	Cz	Pt	So	Nd	
			1	2	3	4							1				1	2	3	4	5
5	6	7	8	9	10	11	2	3	4	5	6	7	8	6	7	8	9	10	11	12	
12	13	14	15	16	17	18	9	10	11	12	13	14	15	13	14	15	16	17	18	19	
19	20	21	22	23	24	25	16	17	18	19	20	21	22	20	21	22	23	24	25	26	
26	27	28	29	30	31		23	24	25	26	27	28	29	27	28	29	30				
							30	31													



Umowa partnerska

Umowa partnerska określa relacje między PW a pozostałymi partnerami projektu, w szczególności w zakresie:

- działań każdego z partnerów w ramach realizacji projektu,
- praw i obowiązków każdego z partnerów w ramach realizacji projektu,
- budżetu projektu,
- uregulowań dotyczących zarządzania finansami (księgowość, sprawozdawczość, kontrola finansowa, płatności z EFRR),
- odpowiedzialności finansowej partnerów,
- uregulowań dotyczących odzyskiwania środków (w przypadku wystąpienia nieprawidłowości)
- wymogów działań informacyjnych i promocyjnych,
- sposobów rozwiązywania sporów pomiędzy partnerami.

Wzór na stronie www.plsk.eu



Podpisanie umowy o dofinansowanie

- Przygotowanie dokumentacji do podpisania umowy
- Umowa o dofinansowanie –wzór na stronie www.plsk.eu
- Umowę podpisuje polskie Ministerstwo Rozwoju Regionalnego (działające jako Instytucja Zarządzająca Programu) oraz Partner Wiodący
- Główny partner transgraniczny - GPT (we wniosku o dofinansowanie jako PP1), który podpisuje w ich imieniu umowę w zakresie współfinansowania krajowego pochodzącego z budżetu państwa Republiki Słowackiej
- Umowa o dofinansowanie projektu jest sporządzana w językach polskim i słowackim, w czterech jednobrzmiących egzemplarzach



Informacja i promocja projektu

- Wytyczne w zakresie informacji i promocji zgodnie z Podręcznikiem
- Wytyczne wraz z odpowiednimi plikami graficznymi znajdują się na stronie www.plsk.eu





Dziękuję za uwagę

Małgorzata Szaleniec
WSPÓLNY SEKRETARIAT TECHNICZNY
Program Współpracy Transgranicznej
Rzeczpospolita Polska-
Republika Słowacka 2007-2013
Al. J. Słowackiego 56/6, 30-018 Kraków
www.plsk.eu
kontakt [@plsk.eu](mailto:kontakt@plsk.eu)
tel. + 48 12 294 6081
fax. + 48 12 294 6087